

CATÁLOGO DO BEM NACIONAL EQUIVALENTE

Pleito de Revogação de Ex-Tarifário

| Número de Controle SDIC | NCM | Descrição da autopeça nacional |
|-------------------------|------------|--|
| D19-17R | 8409.91.90 | Assento da válvula de admissão e escape no cabeçote dos cilindros do motor de ignição por centelha, fabricada em aço sinterizado com liga de alta resistência a temperatura e corrosão, com diâmetro externo de 15,98 mm até 60,11 mm. |

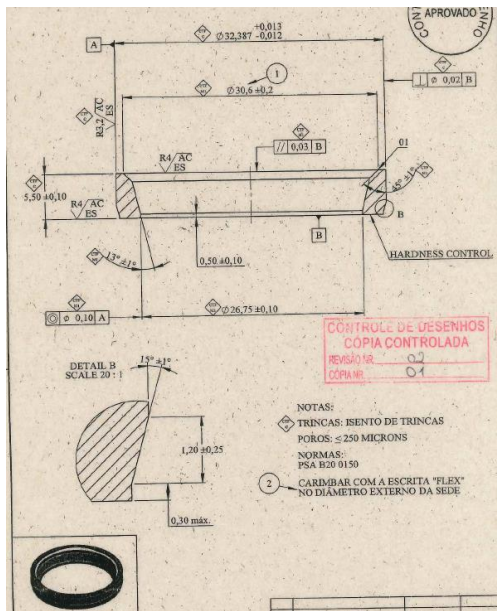
1. Características técnicas da autopeça nacional equivalente

O Ex-tarifário a ser excluído contempla o mesmo tipo de produto fabricado nacionalmente e fornecido para o mercado automotivo pela Bleistahl Brasil Metalurgia LTDA.

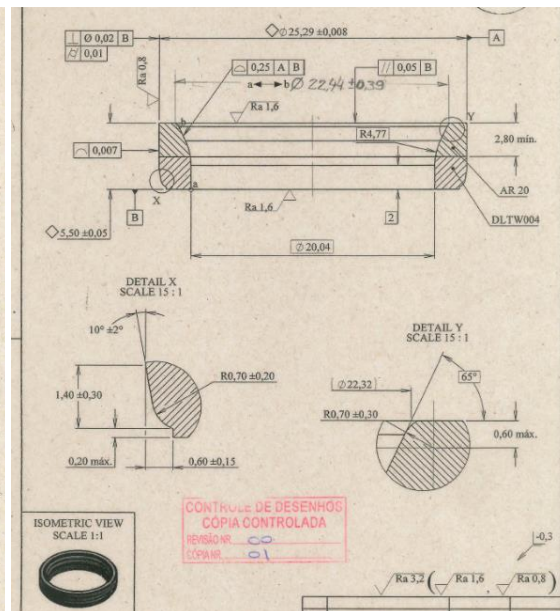
- Produto: assento da válvula de admissão e escape;
- Dimensões: diâmetro externo de 15,98 mm até 60,11 mm;
- Material e processo de fabricação: os assentos de válvula são obtidos por metalurgia do pó. Produzidos a partir de matéria prima em pó (ferro, grafite e elementos de liga, etc), compactados por pressão em ferramentas com a forma próxima à geometria final e tratados termicamente para obtenção de propriedades físicas, químicas e metalúrgicas. O material dos assentos de válvula consolidado possui propriedades de resistência ao desgaste e a corrosão durante ciclos sob altas temperaturas. A empresa domina também a tecnologia do processo de dupla sinterização e dupla prensagem (2P2S), bem como de anéis bi-metalicos, com performance superior ao material do ex-tarifario concedido.
- Aplicação e Função: os assentos de válvula evitam o contato direto entre as válvulas e os cilindros dos motores de combustão interna. Os assentos de válvula são encaixados diretamente no cilindro e juntamente com as válvulas vedam a câmara de combustão e controlam a entrada de combustível (aplicação em admissão) e a exaustão de gases (aplicação em exaustão).

2. Desenho esquemático e/ou fotos (legíveis nas versões digital e impressa) da autopeça nacional equivalente





Valve Seat Insert - Intake



Valve Seat Insert - Exhaust

3. Aplicação e funcionamento da autopeça nacional equivalente

- Assento de válvula é utilizado em cabeçotes de motores como mostra foto abaixo. Os assentos de válvula evitam o contato direto entre as válvulas e os cilindros dos motores de combustão interna. Os assentos de válvula são encaixados diretamente no cilindro e juntamente com as válvulas vedam a câmara de combustão e controlam a entrada de combustível (aplicação em admissão) e a exaustão de gases (aplicação em exaustão).

